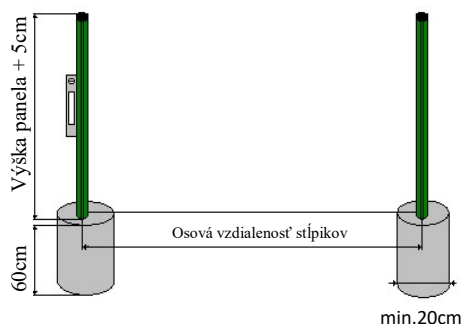


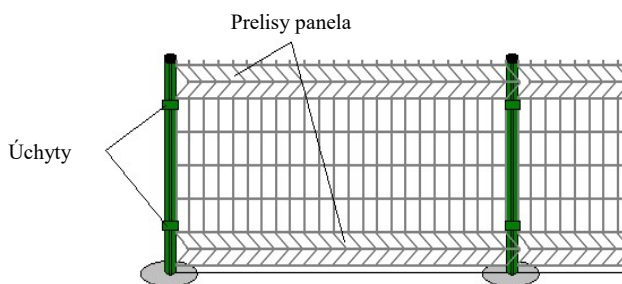
## Montáž zvarovaných panelov BRICO a DELFÍN:



- 1, Označíme si miesta (podľa osovej vzdialenosti stĺpikov- vid' nižšie), kde budú osadené stĺpiky oplotenia. Vyhĺbime jamy s priemerom min. 20cm a hĺbkou min.60cm. Zabetónujeme stĺpiky do výšky cca +5cm vyššie ako bude výška osádzaného panela. Pozíciu stĺpikov skontrolujeme vodováhou a necháme betón vytvrdnúť cca 3-5 dní. Ak bude osádzaný aj bet.panel, tak je potrebné použiť dlhší stĺpik. Hĺbka zapustenia stĺpika v betónovej pätke má byť min.35cm.

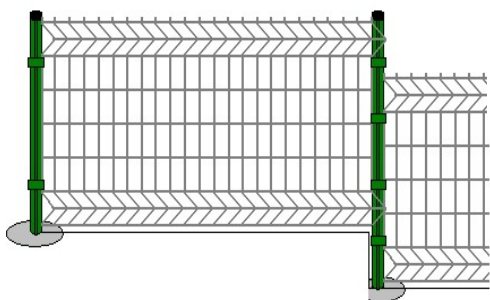
### Osová vzdialenosť stĺpikov:

- PVC 48+Úchyt Delfin48, UNIX 50+Úchyt Delfin50 a Stĺpik60/40 +Úchyt 60/40 PVC - 255cm**  
**Stĺpik 60/40+Úchyt 60/40 kovový - 256cm**



- 2, Panely osadíme pomocou úchyto. Počet úchyto je daný počtom prelisov použitého panela. Úchyty sa osádzajú pod prelisy panela, okrem spodného prelisu, kde sa úchyt osadí ponad prelis. Úchyty umožňujú otáčanie panelov, t.j. pri rohoch sa panel natočí do smeru akým pôjde oplotenie. Nieje potrebné mať v rohu dva stĺpiky.

Prevedenie pri odskokoch, alebo nerovnom teréne :



- 3, Pri odskokoch, alebo nerovnom teréne použijeme dlhší stĺpik, aby sme vedeli uchytiť jedným stĺpikom oba panely. Na stĺpik ktorý je v mieste odskoku potrebujeme dvojnásobné množstvo úchyto ako je potrebné pri vyrovnanom teréne.

Typy úchyto a ich použitie :



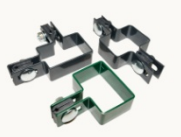
**Úchyt Delfin 48 alebo 50mm-** je vyrobený z PVC. Jeho prednosťou je pevnosť a jednoduchá montáž. Tento úchyt umožňuje aj malú toleranciu osovej vzdialenosti stĺpika UNIX (+/- 1cm). Súčasťou úchyto je aj skrutka s maticou a PVC krytkami. Úchyt Delfin 48 sa používa pre stĺpik PVC 48mm a úchyt Delfin 50 sa používa pre stĺpik Unix 50mm



**Úchyt 60/40-** je vyrobený z PVC. Jeho prednosťou je pevnosť a jednoduchá montáž. Tento úchyt umožňuje aj malú toleranciu osovej vzdialenosti stĺpika 60/40 (+/- 1cm). Súčasťou úchyto je aj 2ks skrutka s maticou a PVC krytkami. Úchyt Delfin 60/40 sa používa pre jaklový stĺpik 60/40.



**Úchyt Delfin Super-** je vyrobený z ocele. Jeho prednosťou je, že skrutka tohto úchyto má odlamovaciu hlavu a po jej odlomení sa už úchyt nedá zdemontovať. Pri montáži tento úchyt nasadíme na stĺpik ešte pred betonážou stĺpika. Tento úchyt vieme použiť pre stĺpiky Unix Ø50mm a aj pre stĺpiky UnixØ70mm.



**Úchyt 60/40-** je vyrobený z ocele. Rozdeľujú sa na priebežné, rohové a začiatkové/koncové. Vyrábajú sa vo farbe zelenej a antracitovej. Osová vzdialenosť stĺpikov 256cm.



**Úchytka panelu nerez-** je vyrobená z nerez. Používa sa na uchytenie panela do múrika, alebo jaklového stĺpu